

Update 1. Overloop bioloog aangepast

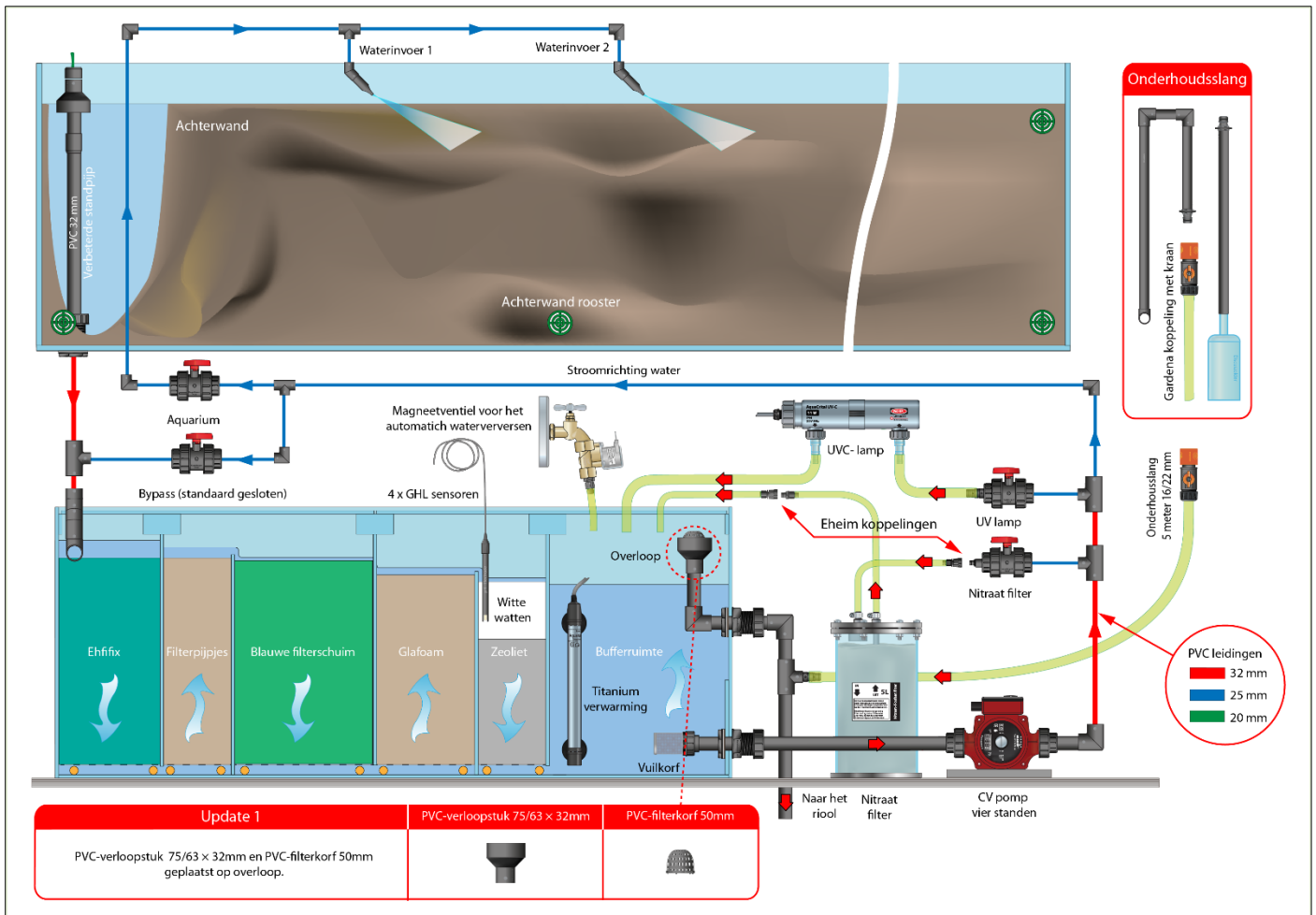
Categorie: Mijn aquarium - Updates

Datum website publicatie: 20-8-2011

Datum laatste update: 6-4-2025

Op 20 augustus 2011 werd tijdens een test van een gesimuleerde stroomuitval geconstateerd dat de overloop van de bioloog niet naar behoren functioneerde. Het waterniveau in de bioloog steeg, waardoor stukjes grafoam in de overloop terecht kwamen, wat resulteerde in een natte kamervloer.

Na verwijdering van de blokkade werd een pvc-verloopstuk met een vuilkorfje geïnstalleerd. Deze aanpassing verbeterde de afvoer, en het vuilkorfje voorkomt toekomstige verstoppingen. Een week later was het grafoam verzadigd met water, en sindsdien is het probleem van drijvend grafoam niet meer opgetreden.



De kleine lettertjes in de gebruiksaanwijzing kunnen grote gevolgen hebben als ze niet serieus worden genomen.

Intermezzo: Glafoam, een filtermateriaal dat sinds de jaren 90 wordt gebruikt, is samengesteld uit glas en oesterschelpen en vertoont eigenschappen die vergelijkbaar zijn met gesteente. Dit materiaal wordt door Japanse Koi-kwekers toegepast om de KH- en PH-waarden in vijvers te stabiliseren. Dankzij zijn lichte en poreuze structuur ondersteunt Glafoam effectief de groei en aanhechting van nuttige bacteriën.



Let op: Glafoam is een drijvend product!