

Update 8. GHL Profilux 3 vervangen

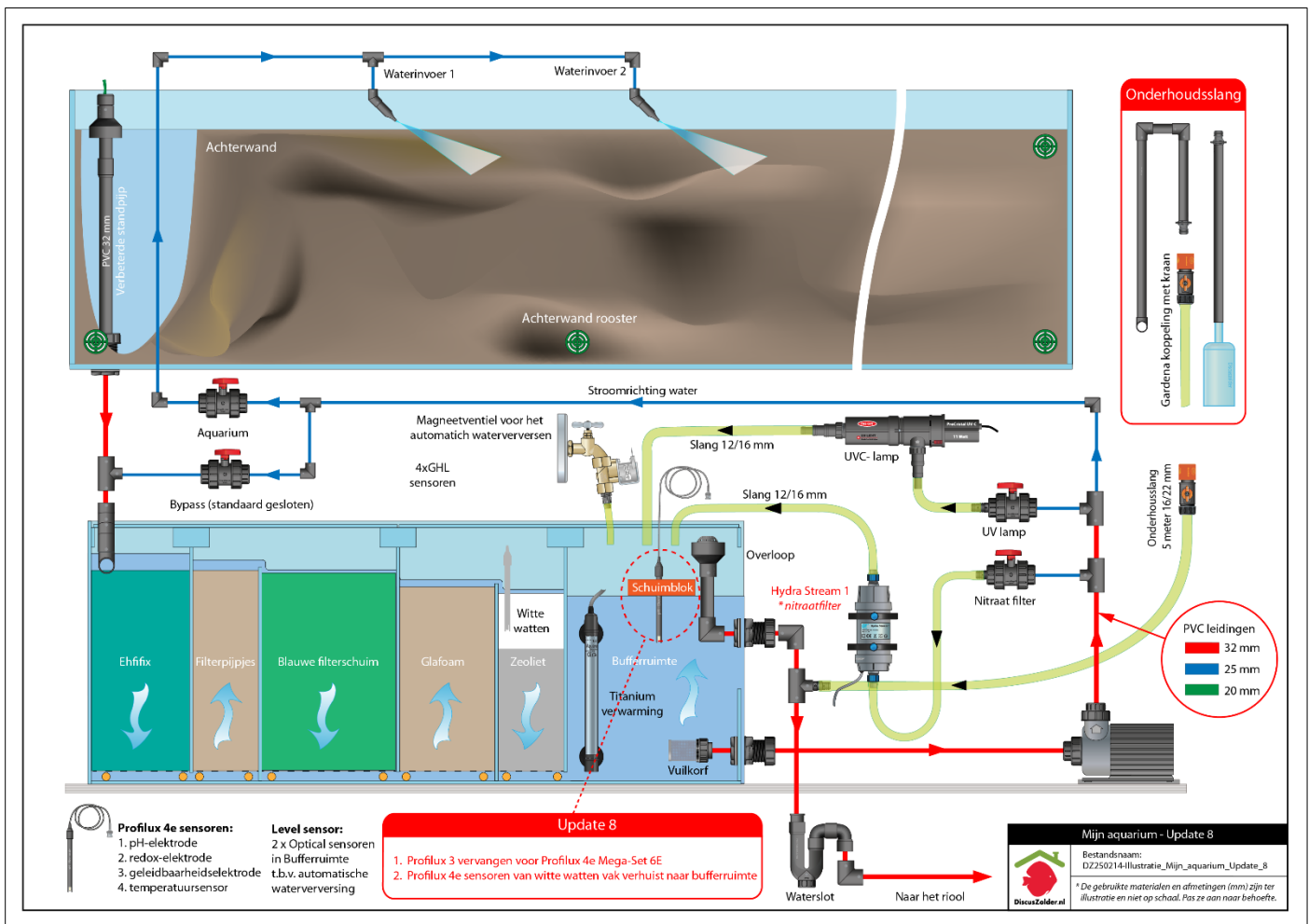
Categorie: Mijn aquarium - Updates

Datum website publicatie: 17-2-2022

Datum laatste update: 14-2-2025



Op 17-02-2022 is de GHL aquariumcomputer Profilux 3 is vervangen door een Profilux 4e Mega-Set 6E, vanwege de verouderde sensoren van de Profilux 3. De vervangingskosten en nieuwe mogelijkheden van de Profilux 4e waren voor mij te gerechtvaardigd.



De twee optical sensoren in de bufferruimte zijn boven elkaar gemonteerd met een Level Sensor Holder. Onderste sensor regelt de minimale waterhoogte in het bufferruimte. De tweede sensor de maximale waterhoogte.



v.l.n.r. pH-Electrode, Temp-digital, Conductivity-Electrode, Redox-Electrode en 2 Optical levelsensoren waren aan vervang toe!

De pH-elektrode, redox-elektrode, geleidbaarheidselektrode en temperatuursensor zijn verplaatst van het witte watten vak van de bioloog naar de bufferruimte. Dit zorgt ervoor dat ze onderwater blijven bij fluctuaties in het waterniveau. De vaste sensorhouder is vervangen door een drijvend schuimblok.

Twee optische sensoren in het buffervat van de bioloog handhaven het waterniveau. De dagelijkse waterverversing, toevoeging van plantenvoeding en waterwaarden worden geregeld door de Profilux 4e.



De Profilux 4e Mega-Set 6E kan worden bediend met de GHL Connect App.

Lees meer over: [Profilux 4 Megaset 6E, de ultieme aquariumcontroller](#)