

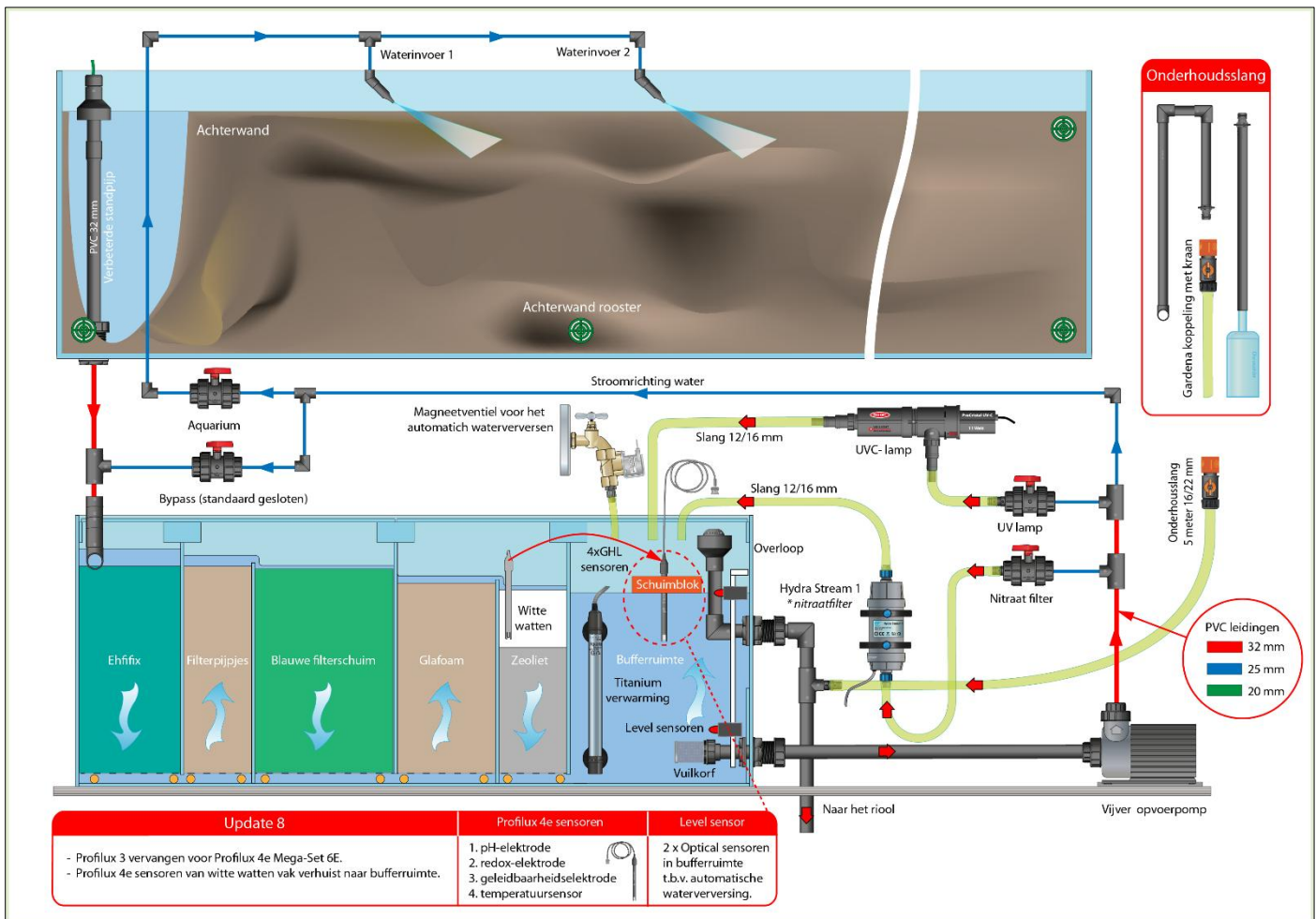
Update 8. GHL Profilux 3 vervangen

Categorie: Mijn aquarium - Updates

Datum website publicatie: 17-2-2022

Datum laatste update: 5-4-2025

Op 17-02-2022 heb ik de GHL-aquariumcomputer Profilux 3 vervangen door een Profilux 4e Mega-Set 6E vanwege verouderde sensoren. De kosten en nieuwe functies van de Profilux 4e rechtvaardigden de vervanging.



De twee optische sensoren in de bufferruimte zijn boven elkaar gemonteerd met behulp van een Level Sensor Holder. De onderste sensor regelt het minimum waterniveau in de bufferruimte, terwijl de bovenste sensor het maximum waterniveau controleert.



v.l.n.r. pH-Elektrode, Temp-digital, Conductivity-Elektrode, Redox-Elektrode en 2 Optical levelsensoren waren aan vervang toe!

De pH-elektrode, redox-elektrode, geleidbaarheidselektrode en temperatuursensor zijn verplaatst van het witte watten vak van de bioloog naar de bufferruimte. Dit zorgt ervoor dat ze onderwater blijven bij fluctuaties in het waterniveau. De vaste sensorhouder is vervangen door een drijvend schuimblok.

Twee optische sensoren in het buffervat van de bioloog handhaven het waterniveau. De dagelijkse waterverversing, toevoeging van plantenvoeding en waterwaarden worden geregeld door de Profilux 4e.



De Profilux 4e Mega-Set 6E kan worden bediend met de GHL Connect App.

Lees meer over: [Profilux 4 Megaset 6E, de ultieme aquariumcontroller](#)